



Den Europæiske Landbrugsfond for Udvikling af Landdistrikterne:
Danmark og Europa investerer i landdistrikterne

LDP 2020



Den Europæiske Landbrugsfond
for Udvikling af Landdistrikterne



Miljø- og Fødevarerministeriet
NaturErhvervstyrelsen



Miljø- og
Fødevarerministeriet

gudop

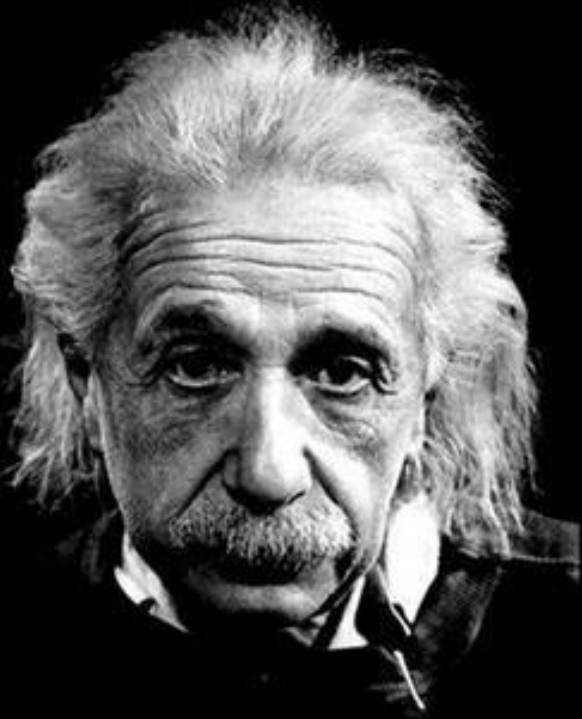
Se EU-Kommissionen, Den Europæiske Landbrugsfond for Udvikling af Landdistrikterne

HÅNDBTERING AF DIARRÉ HOS SMÅGRISE

Claus Hansen, Team Sundhed VSP

Kongressen
26. oktober 2016





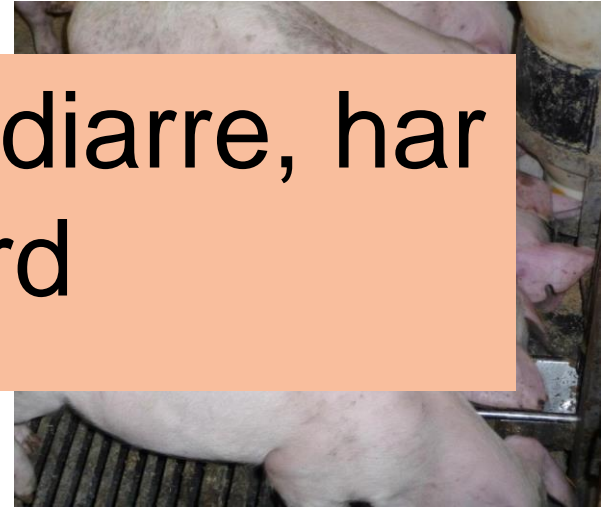
We **CAN'T** solve
problems by using
the same kind of
thinking we used
when we created
them.

HVAD SKAL I HØRE OM?

- Hvorfor er det relevant at reducere diarreproblemerne?
- Hvilke smitstoffer vil jeg tage med her og hvorfor?
- Hvad er diarre?
- Generelt i forhold til at reducere diarre
- Der skal en handlingsplan til
- Hvad kan I gøre i besætningen i morgen som i måske ikke gjorde i går?

HVORFOR ER DIARREPROBLEMER I BESÆTNINGEN VIGTIGT?

Grise, som er syge af diarre, har
nedsat velfærd



ROTAVIRUS

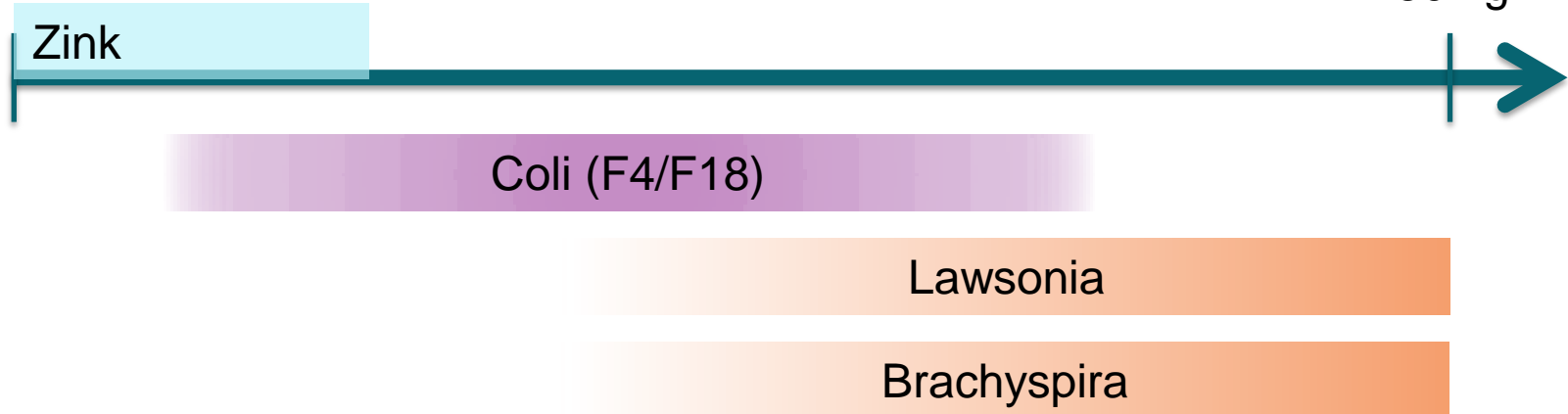
- Rotavirus er fundet i besætninger med diarreproblemer og i grise med diarreproblemer...
- Er fundet i lige så høj grad i besætninger og grise uden diarreproblemer



DIARREPROBLEMER I DANSKE BESÆTNINGER

Fravænning

30 kg



HVAD ER DIARRE

- Diarre er ikke en sygdom, men tegn på tarmbetændelse!
- Hyppig afføringsfrekvens
- Mere vandig end normalt
- Større volumen end normalt

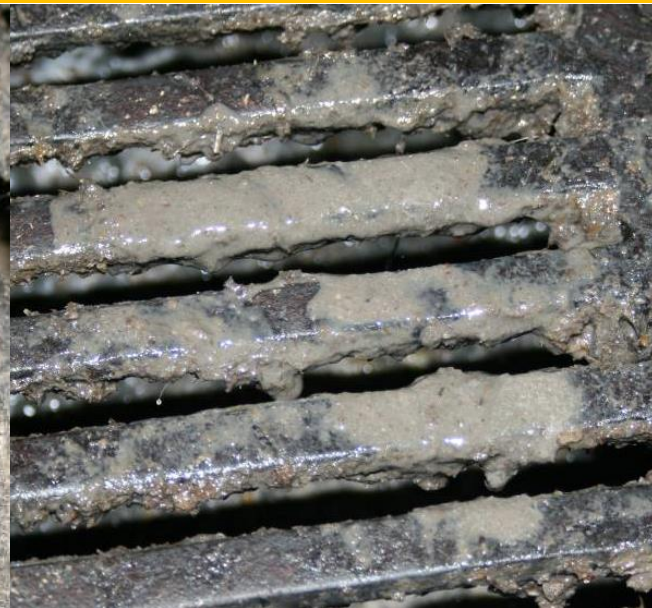


DEFINITION PÅ DIARRE...

Normal



Diarre



TEGN PÅ TARBMBETÆNDELSE - ENKELTDYR

- Tilsvinet bagpart
- Indsunkne øjne
- Indfaldne flanker
- Nedstemthed
- Løs/vandig afføring - diarre



TARMBETÆNDELSE

Få dyr har diarre når flokken er angrebet af tarmbetændelse

Når de fleste dyr har diarre har flokken været syg for længe

Ikke alle grise med tarmbetændelse får diarre

Ikke alle grise med diarre har tarmbetændelse

DET KRÆVER EN HANDLINGSPLAN

- Beslut sammen med din rådgiver(e) i fællesskab hvad der skal gøres – og få fulgt op på processen...
 - Diarreproblemer koster
 - Tilvækst
 - Foderudnyttelse

Forkerte eller utilstrækkelige tiltag er i bedste fald blot spildt arbejde !



DIAGNOSEN ER VIGTIG

- Diagnosen for "problemet" er ikke blot
 - Sokkeprøve, gødningsprøve, indsendelse af grise, blodprøver
- Andre sygdomme hos smågrisene kan forværre situationen
- Infektioner med enkelte smitstoffer er lettere at håndtere/behandle
- "Svage" grise bliver syge af "hvad som helst"



BEKÆMPELSE AF DIARREPROBLEMER

- Systematiserede forebyggende tiltag og gode rutiner der
 - reducerer risikoen for sygdom opstår
 - mindsker graden af sygdom
- Håndtering af problemerne i praksis – iværksætte individbehandling / flokbehandlingen på det rigtige tidspunkt

FOREBYGGENDE TILTAG

- Smitstoffer til diarreproblemerne kommer
 - **Med grisene**
 - Med støvlerne
 - Var i stalden i forvejen
- Problemerne kan forværres/reduceres af management
- Smitstoffer der giver diarreproblemer er ikke luftbåret...



OVERORDNET FOREBYGGELSE

- Forebyggende strategier – planlægning af arbejdsrutiner
 - Formålet er at planlægning skal sikre det gode udgangspunkt ud fra hvad der er muligt i besætningen
- Vaccination
 - Generelt - vaccination af søerne er ikke velegnede til beskyttelse af smågrise
 - Lawsonia – levende vaccine

FOREBYGGENDE TILTAG DER BØR NÆVNES

Er stalden klar
til grisen?



FRAVÆNNEDE GRISE AF HØJ KVALITET

Høj fravænningsvægt tyder på, at grisene er sunde!

Grise med lav fravænningsvægt har større risiko for at dø



FOREBYGGENDE STRATEGIER

- Nogle besætningerne kan ikke undgå at sammenblende grise...
 - Sammenblanding stresser grisene og spreder smitstoffer



SORTERING AF GRISE

- Mindste grise samles i særligt indrettet sti
 - Risiko for at de er syge
 - Ekstra fokus og behandling
 - Ekstra varme
- Hvor meget skal de ”normale grise sorteres?



VARMT OG RENT NÆRMILJØ TIL GRISENE



FODRINGEN



BEKÆMPELSE AF TARBETÆNDELSE I DAGLIGDAGEN

- Systematiserede forebyggende tiltag og gode rutiner der
 - reducerer risikoen for sygdom opstår
 - mindsker graden af sygdom
- Håndtering af problemerne i praksis – iværksætte individbehandling/flokbehandlingen på det rigtige tidspunkt

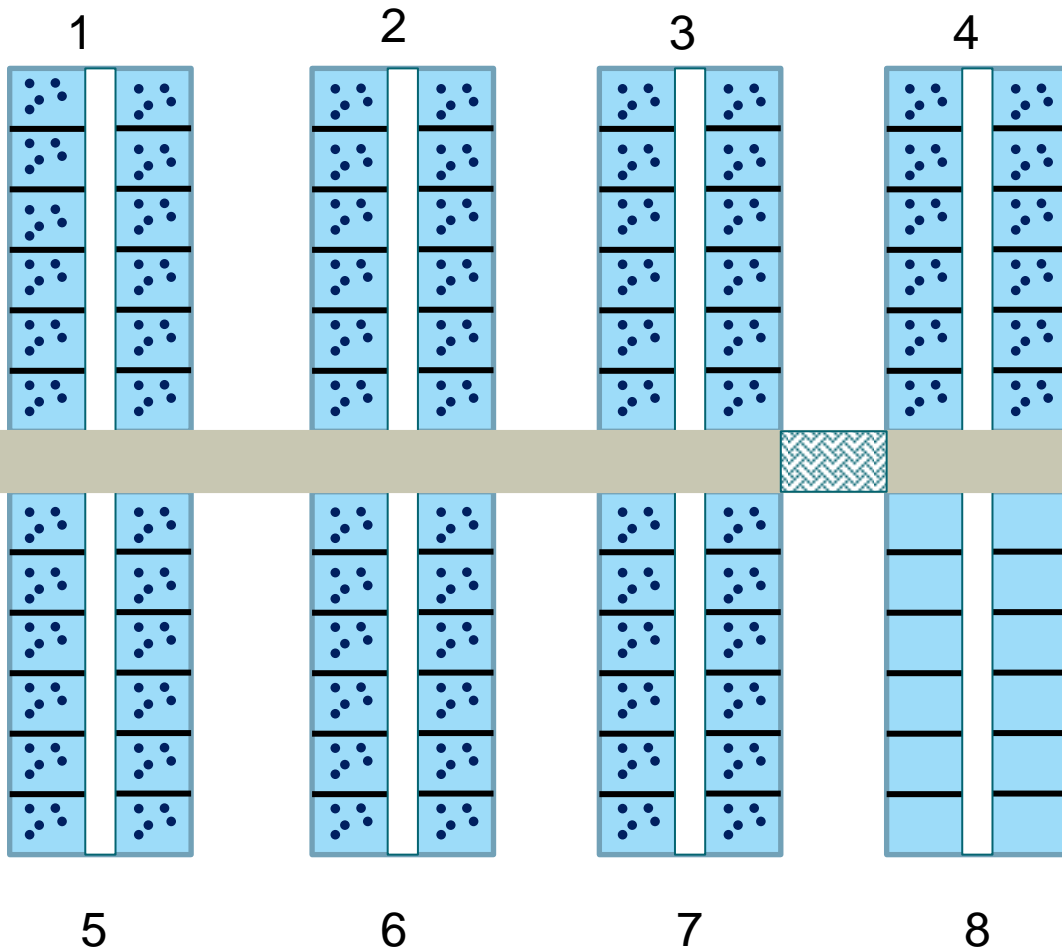
**FOKUS SKAL
FASTHOLDE DET
GODE ARBEJDE**

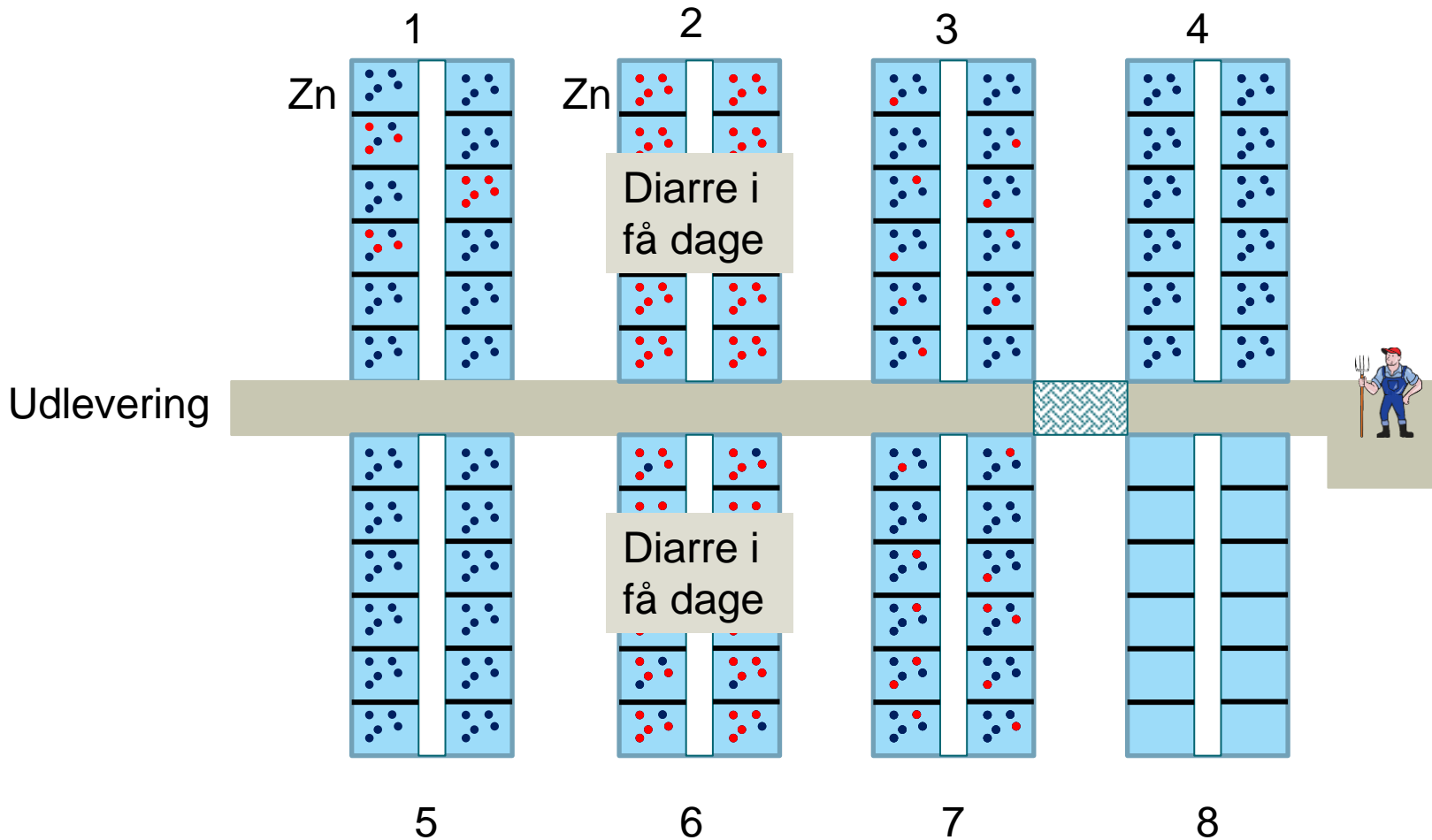
KAN VI GØRE DET ANDERLEDES

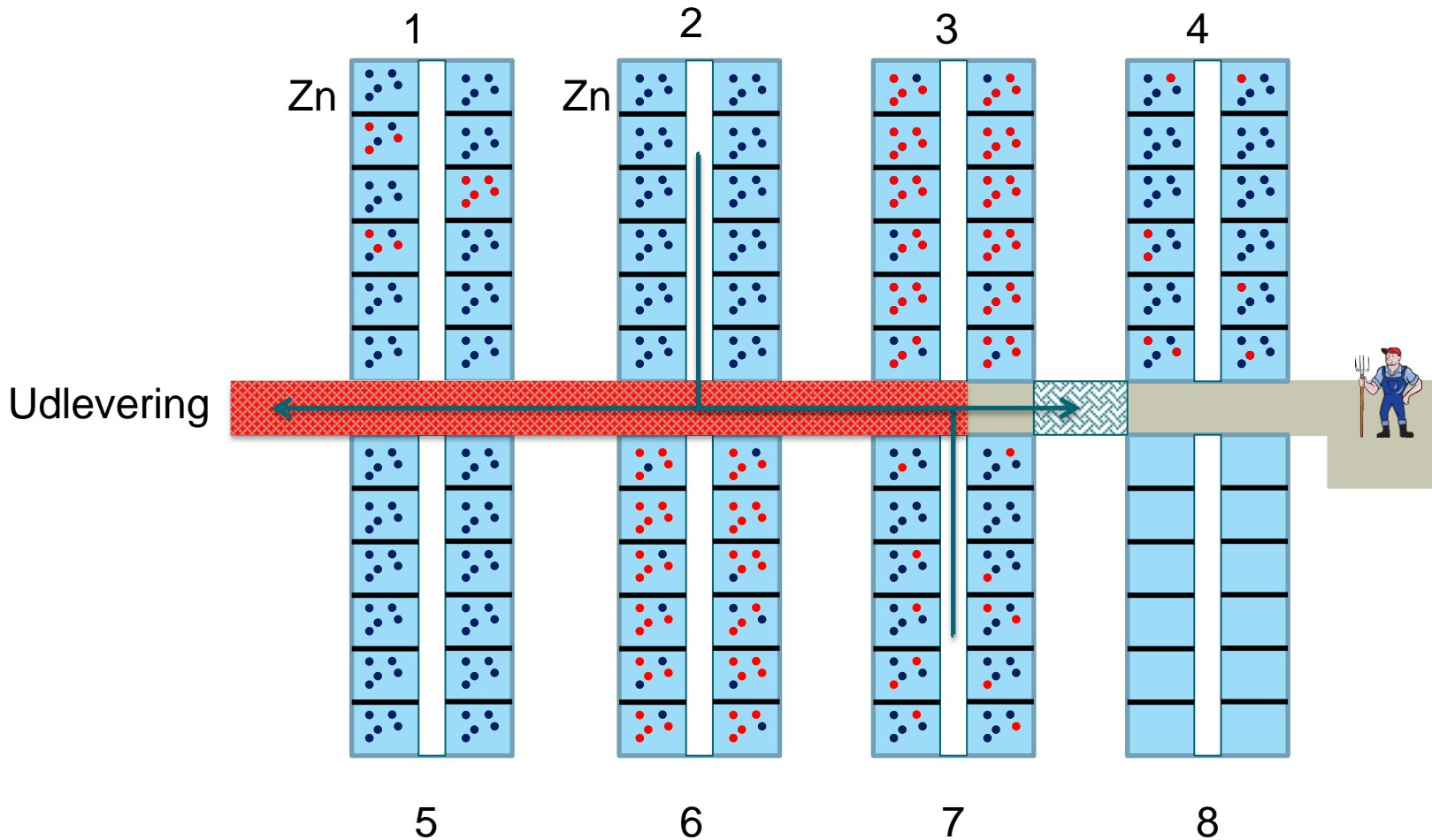
- Sikre mod spredning af smitstoffer internt



Udlevering

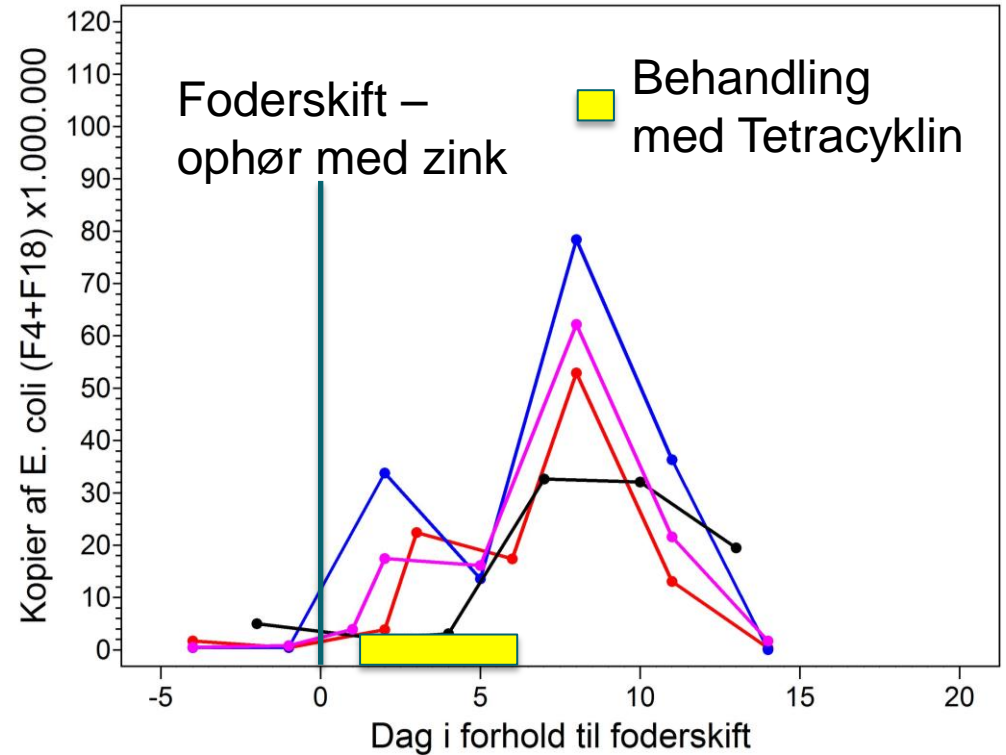




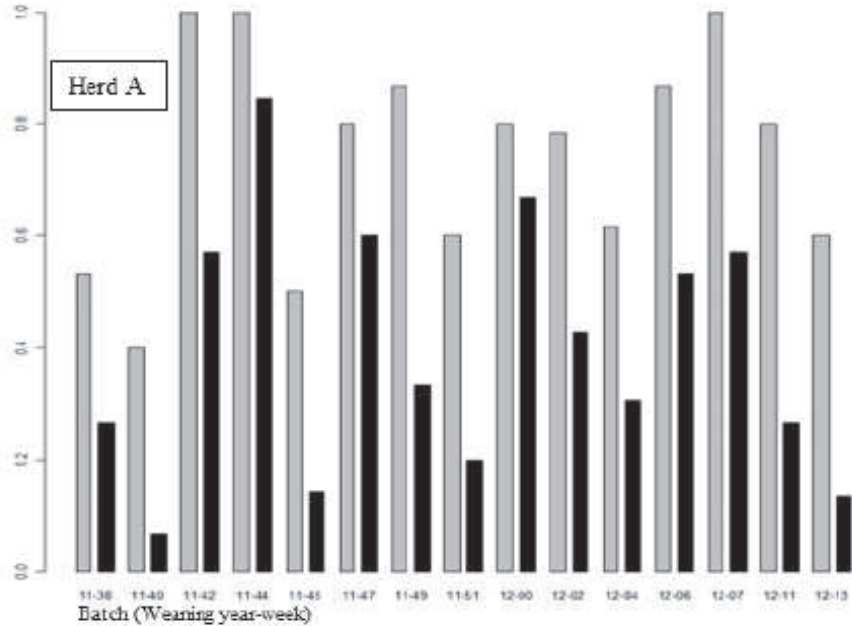


COLI DIARRE

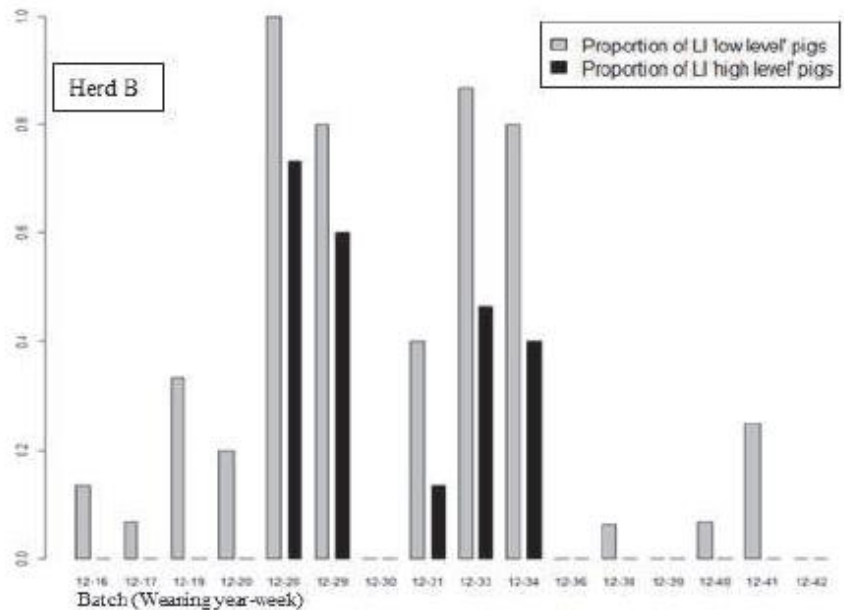
Udskillelse af coli
F4/F18 efter foderskift
ca. 14 dage efter
fravænning



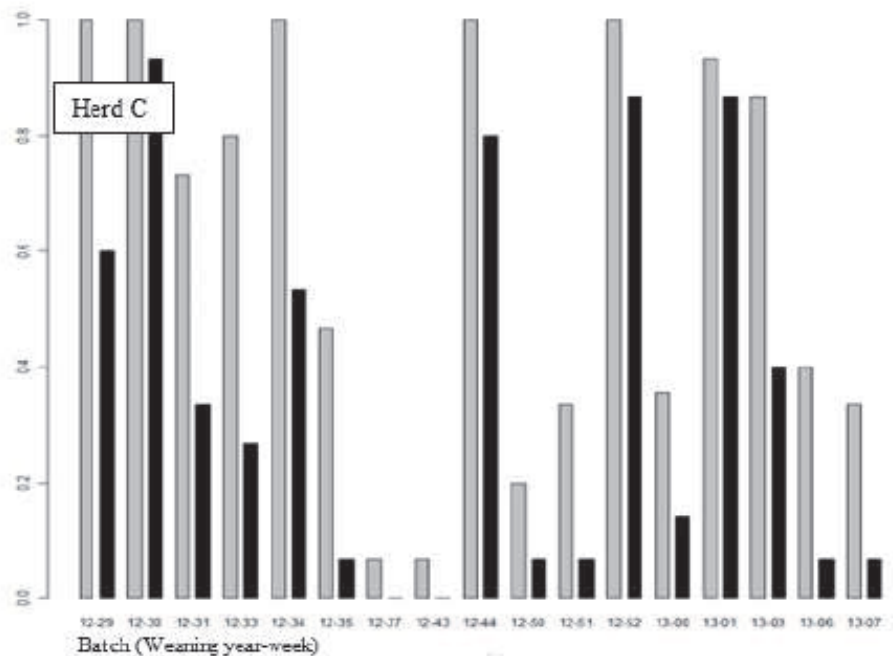
LAWSONIA DIARRE - EKSEMPLER



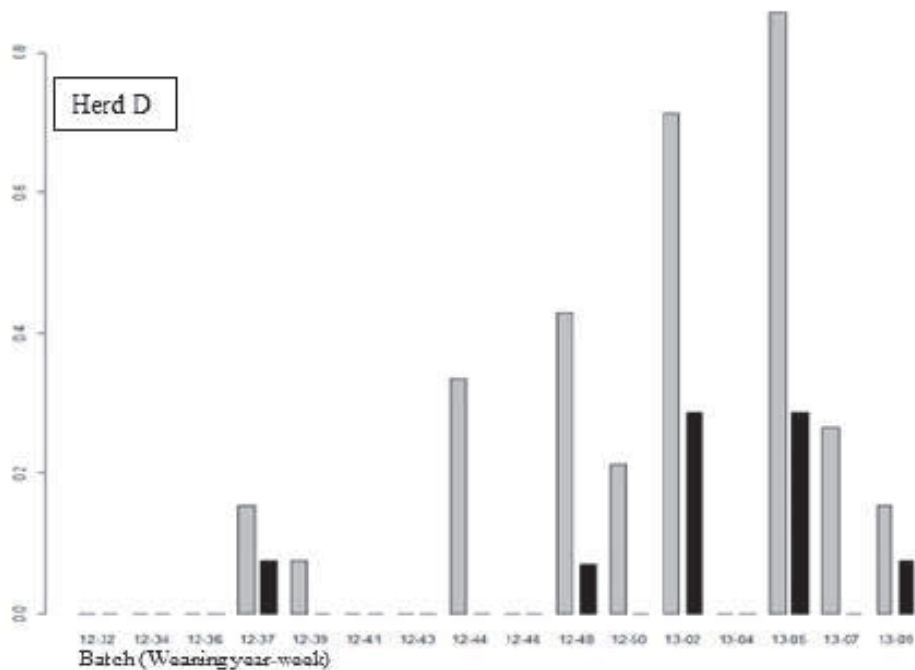
LAWSONIA DIARRE - EKSEMPLER



LAWSONIA DIARRE - EKSEMPLER



LAWSONIA DIARRE - EKSEMPLER



GOD INTERN SMITTEBESKYTTELSE

- GRISEN KOMMER MED SMITSTOFFERNE !
- Vælg elementer i den interne smittebeskyttelse i rækkefølge med den vigtigste først
- Ældre grise kan altid gå efter de yngre – ALDRIG omvendt
 - Opsamling af grise bør ske til buffer-sektioner...

INDFLYDELSE PÅ TARBETÆNDELSEN

**Grise der
flyttes (bagud)**

Grisen fra
farestalden

Hygiejne i
sektionen

Stress /
sammenblanding

Desinfektion inden
indsættelse

**Tarbetændelse
Diarre**

Personalet

Fodringen
(sammensætning/faste)

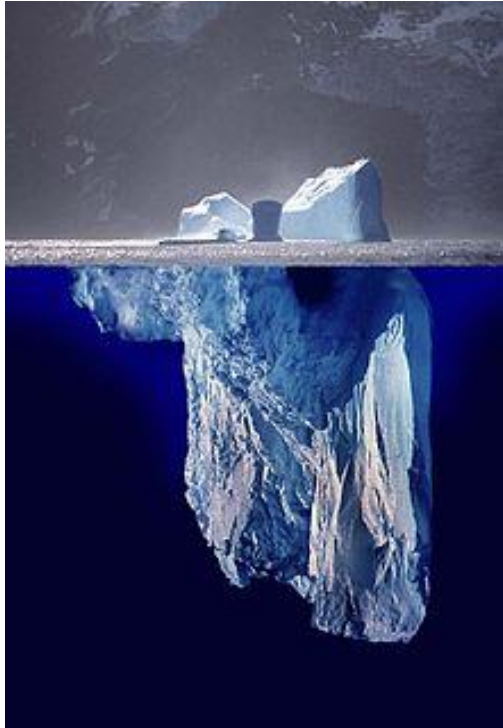
Håndtering af diarre
varme og tilsæt

BEHANDLING AF SYGE DYR

- Dyr behandles ved to af tegnene på tarmbetændelse
 - Tilsvinet bagpart
 - Indsunkne øjne
 - Indfaldne flanker
 - Nedstemthed
 - Løs/vandig afføring - diarre



HVORNÅR SKAL STIEN/FLOKKEN BEHANDLES

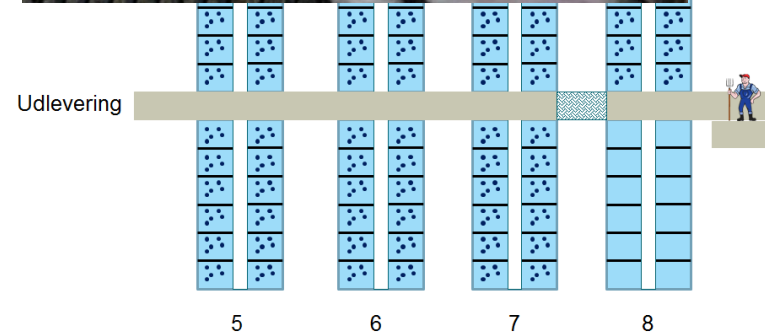


DIARRE – FLOK NIVEAU

Flokbehandling

- når der i gennemsnit er $1\frac{1}{2}$ klat pr. sti
- 15-20 procent af grisene viser tegn på tarmbetændelse

Flok er den sygdomsmæssige enhed





REGISTRERING AF DIARRE

Hold	2					Indsættelsesdato	27/8-16					Stald		
Dato for første registrering							27/8-16							
sti	tor	fre	lør	søn	man	tir	ons	tor	fre	lør	søn	man	tir	ons
1									4	2	2		1	
2								5	4	2	0	3		
3			5	1			2	4	1		3	3	2	
4					3	2		3	4	3	3	5	1	
5							3	1	2	2	2	2	2	
6						3		1		3	1	1	1	

Nedenstående skema kan anvendes til registrering af antal grise der observeres svagere/diarré

sti	tor	fre	lør	søn	mar
1					
2					
3					
4					
5					
6					



Tak for opmærksomheden

cha@seges.dk

manual om god antibiotikapraksis

[Link](#)

